

第7回

フレンドシップカフェ



# Friendship Café

第7回のテーマ: **The Bee's Knees**

えっ、「はちのひざ」? いったいどういう意味!?  
一緒に英語のおもしろい慣用句やことわざ  
を覚えて使ってみましょう!



講師  
国際交流員  
ブラウン エイミー

 **場所**: 本宮市地域交流センター (モコステーション)  
2階 中会議室

本宮市本宮字九縄19-1 (本宮駅東口前)

 **日時**: 令和5年7月19日 (水)  
19:00~20:30

参加無料  
(申込要)

## 申込方法

申込期間中に、国際

交流課へ電話かメールでご連絡  
ください。お申込みの際には、

①お名前 ②ご住所 ③連絡先  
をお伝えください。






※定員になり次第締め切らせて  
いただきますので、ご了承ください



初心者の方も  
大歓迎!

申込期間:

6月30日~7月14日

-  定員30名 (先着順)
-  中学生以上対象
-  市外の方も参加可能

お申込み  
お問い合わせ

本宮市国際交流課

☎0243-24-5303    ✉kokusai@city.motomiya.lg.jp

ご参加をお待ちしております

# Friendship Café

## 第7回の流れ:

- ① 日本語の慣用句などをいくつか英訳してみよう!
- ② 英語の慣用句などをいくつか学んでいこう!
- ③ 英会話練習と復習ゲームをし、  
英語力をアップさせよう!



### 地域交流センター駐車場ののご案内

### 駐車場



P 万世駐車場

本宮駅

P 九縄南駐車場

P 九縄北駐車場

地域交流センター  
MoCoステーション

#### 無料駐車場

- 地域交流センター前：6台

#### 有料駐車場（ゲート式）

- 九縄北駐車場
- 九縄南駐車場
- 万世駐車場

ともに30分無料  
30分以降30分ごとに50円加算

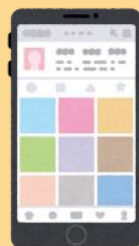
国際交流員のSNSもぜひご覧ください！



<https://www.facebook.com/motomiya.cir>



<https://www.instagram.com/motomiya.cir>



みなさん、こんにちは！  
イギリス出身の本宮市  
国際交流員エイミーです！

みなさん、好きなことわざ  
や慣用句はありますか。私  
は「えっ、なんでその言い方？」  
と思わせる慣用句が好き  
なのです。みなさんも英語  
のおもしろいフレーズを  
学んで使ってみませんか。