

令和4年度の 決算を報告します



決算の概要

会計名	歳入 (A)	歳出 (B)	繰り越し財源 (C)	実質収支 (A-B-C)
一般会計	192 億 273 万円	176 億 3,263 万円	2 億 9,586 万円	12 億 7,424 万円

会計名	歳入 (A)	歳出 (B)	実質収支 (A-B)	
国民健康保険特別会計 (事業勘定・直診勘定)	28 億 2,455 万円	27 億 6,770 万円	5,685 万円	
後期高齢者医療特別会計	3 億 1,960 万円	3 億 1,484 万円	476 万円	
介護保険特別会計	28 億 8,209 万円	26 億 3,578 万円	2 億 4,631 万円	
工業用地造成事業特別会計	1 億 3,002 万円	1 億 2,976 万円	26 万円	
工業用地資産運用事業特別会計	1 億 1,462 万円	1 億 1,462 万円	0 万円	
水道事業会計	経常的な収支	10 億 1,800 万円	9 億 6,985 万円	4,815 万円
	投資的な収支	2 億 8,331 万円	6 億 7,546 万円	▲ 3 億 9,215 万円
下水道事業会計	経常的な収支	7 億 6,818 万円	6 億 4,013 万円	1 億 2,805 万円
	投資的な収支	2 億 9,691 万円	5 億 5,108 万円	▲ 2 億 5,417 万円

※端数処理の都合上、差引額に差異が生じる場合があります。

決算のポイント

- 一般会計の実質収支額は、**12 億 7,424 万円となり黒字決算。**
- 本宮市財政運営計画を遵守し、限られた財源の重点的・効率的な配分を行い、**健全な財政運営に努めてきました。**

令和4年度の主な事業

【分野1】子育て・教育

公民館等長寿命化事業…3 億 729 万円

【分野2】健康・医療・福祉

新型コロナウイルス感染症対策事業…
2 億 8,316 万円

【分野3】経済・産業・仕事

商工業経営金融支援事業…6,797 万円

【分野4】生活環境・都市基盤

本宮駅周辺東西アクセス整備事業…
4 億 7,532 万円

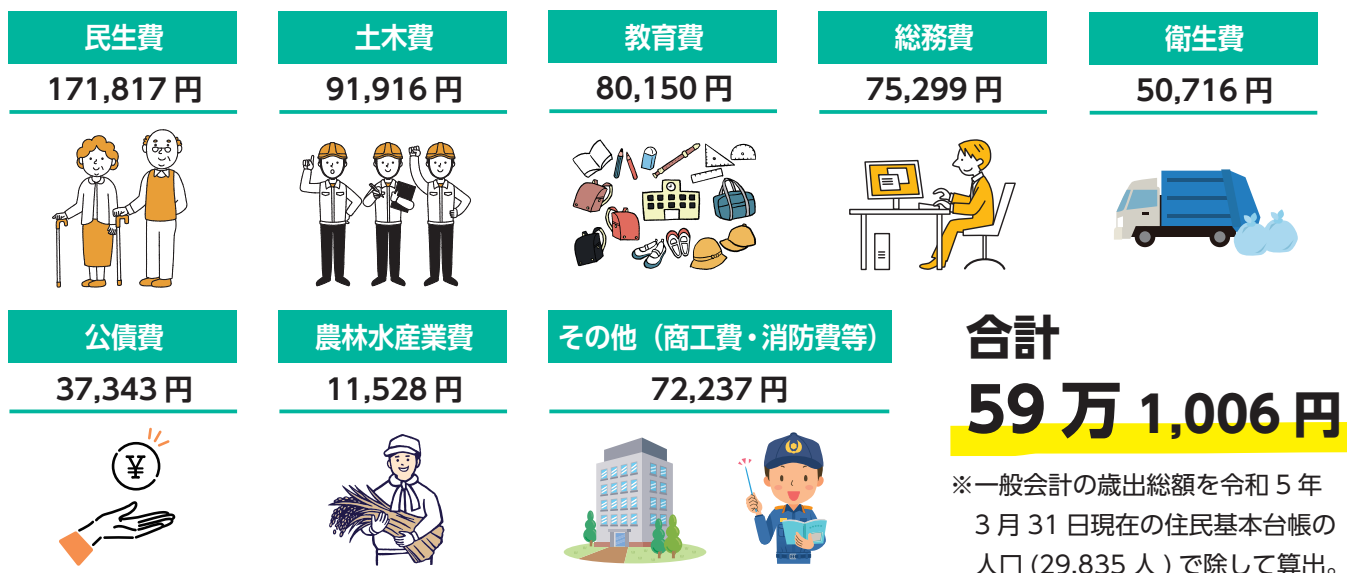
【分野5】市民・行政活動

英国関係者招へい事業…1,674 万円

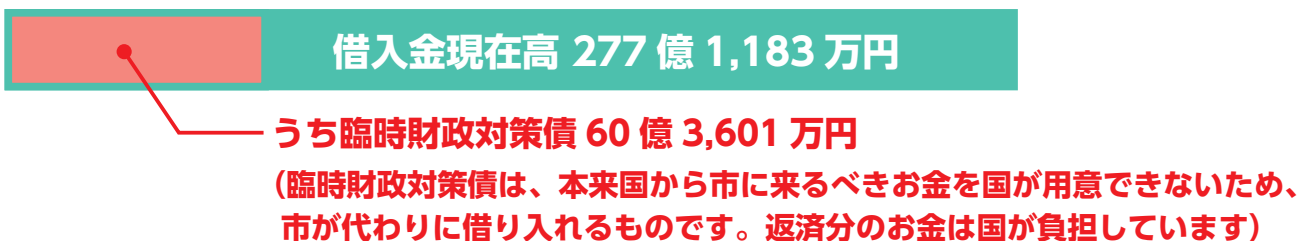
災害復旧関連事業

保育所災害復旧事業…3 億 4,977 万円

歳出（支出）を市民1人あたりに換算すると



市の借金と貯金はどれくらい？（市債・債務負担行為の元利計）



基金名	令和4年度末残高
財政調整基金	18 億 9,250 万円
教育施設等整備事業基金	1 億 6,143 万円
地域福祉基金	2 億 4,675 万円
市営住宅等管理基金	4 億 9,529 万円
本宮駅東西自由通路等整備基金	0 円
五百川駅前広場等整備基金	2 億 2,538 万円
未来人材育成基金	2,000 万円
減債基金	0 円
その他特定目的基金	2 億 4,987 万円
合計	32 億 9,122 万円

基金残高 32 億 9,122 万円

基金には、災害が発生したり、経済の急激な変化で税収が減ったりなどといった不測の事態に備えて積み立てている財政調整基金や、教育施設の耐震化事業、市営住宅の維持管理など特定の目的のために積み立てている基金があります。

今後も健全な財政運営を行っていきます

単年度の収支状況だけでは、財政がどのような状態にあるかわかりません。そこで、市の財政運営に関わるすべての要因を含めて判断するために次の4つの指標を算出します。令和4年度決算では、4つの指標とも基準を下回りました。今後も事業の効率化を図り、健全な財政運営をしていきます。

「地方公共団体の財政の健全化に関する法律」の規定に基づく指標		本宮市	本宮市の 早期健全化基準	財政再生基準
実質赤字比率	一般会計の赤字の割合	0.0%	13.57%	20.0%
連結実質赤字比率	全会計の赤字の割合	0.0%	18.57%	30.0%
実質公債費比率	1年間の収入に対して全会計が返済する借金が占める割合	5.2%	25.0%	35.0%
将来負担比率	財政規模に対して全会計の将来に負担が見込まれる負債の割合	58.4%	350%	