

施設ご案内

Introduction

「本宮市ふれあい美術館」は、1990年に本宮市ふれあい文化ホールとして誕生した多目的施設が2024年9月21日に美術館としてリニューアルオープンしました。

本宮市は、英国王室・ウィリアム王子が訪問されたことをきっかけに、英国と様々な交流を行っており、その一環として、日本初となる英国自動人形作家であるポール・スプナー作品多数を収蔵しています。

収蔵作品は「ポール・スプナー オートマタホール」として展示されており、常時約20点の自動人形を実際に動かしながら楽しむことができます。

また、自然豊かな丘陵に立地する当館の周辺には、日英友好と復興の証として整備した「プリンス・ウィリアムズパーク（英国庭園）」もあり、英国文化が香る田園美術館です。



ご利用案内

Information

開館時間

9:00～17:00(最終入館は16:30)

休館日

毎週月曜日及び年末年始(12月28日～翌年1月4日)
※月曜日が祝日または振替休日の場合は開館、翌日休館。
※その他、臨時に開館・休館することがあります。

観覧料

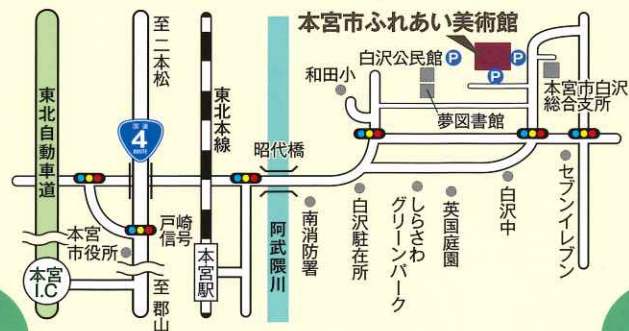
常設展…無料
企画展…その都度定める額

交通のご案内

- 東北自動車道本宮I.Cより20分
- JR東北本線「本宮駅」より
タクシー、またはバスで15分
- 本宮市コミュニティバス
市内東西線「しらさわ夢図書館」下車すぐ

アクセスマップ

Access Map



本宮市ふれあい美術館

〒969-1203 福島県本宮市白岩字堤崎494-44

☎ 0243-44-3185

🌐 <http://www.city.motomyia.lg.jp/>



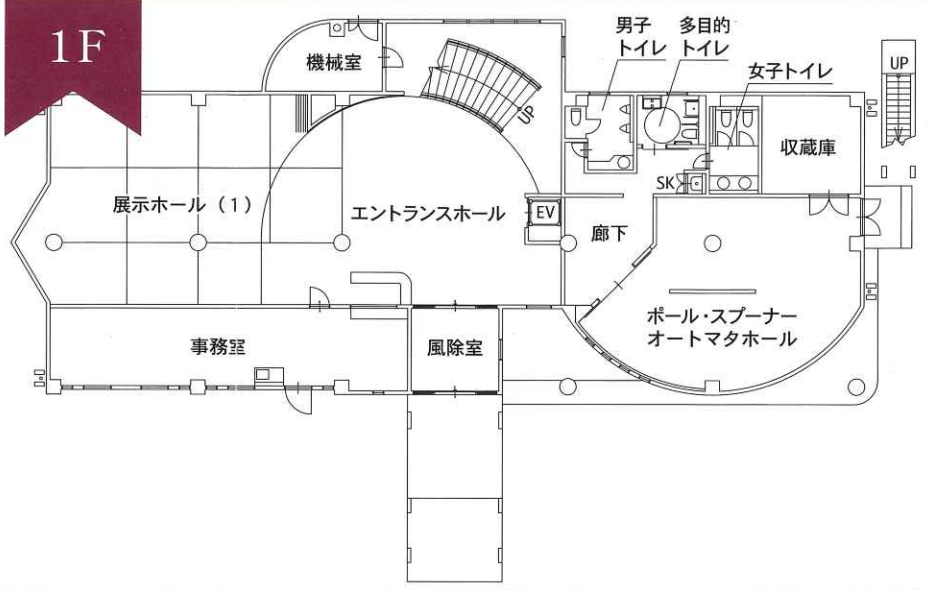
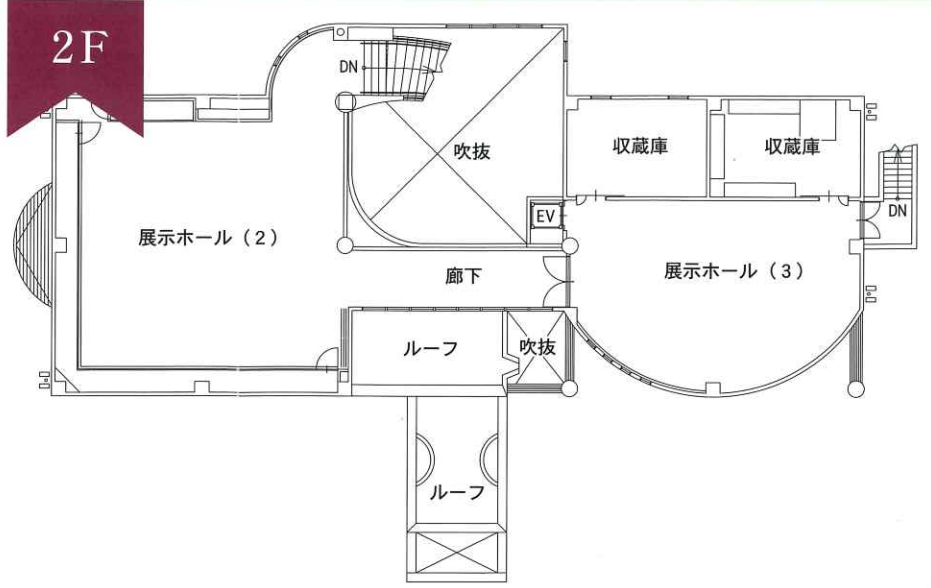
〈展示案内〉

MUSEUM GUIDE

本宮市ふれあい美術館
MOTOMIYA CITY FUREAI ART MUSEUM



館内マップ Museum Map



英国自動人形 と ポール・スプーナー

British Contemporary Automata & Paul Spooner



「傷ついたミルク」



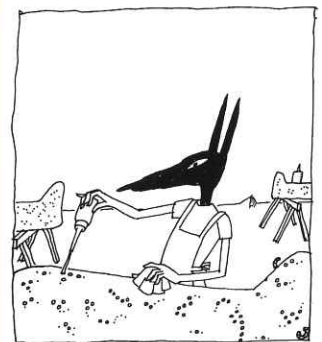
「スパゲティを食べる男」

英国自動人形(オートマタ)とは

主にゼンマイを動力として動く西洋からくり人形を「Automata=オートマタ」といいます。オートマタには長い歴史があり、最盛期は18世紀のヨーロッパでした。同じ時期、フランスやスイス、日本でも歴史に残る数多くの作品が排出されましたが、現代では英国自動人形が注目されています。

英国の芸術家 ポール・スプーナー

1948年英国プレストン生まれの芸術家。日常生活の不条理をユーモアを込めて木製からくり人形(自動人形)で表現している。愛嬌のある見た目の中には深いテーマ性が秘められている。



「キクイムシの根絶方法」

館内設備



車いす



ロッカー



エレベーター



無線LAN

美術館から のお願い



展示作品にはお手を触れないようお願いいたします。



館内飲食はご遠慮ください。



展示ホール内では、携帯電話はマナーモードに設定してください。