

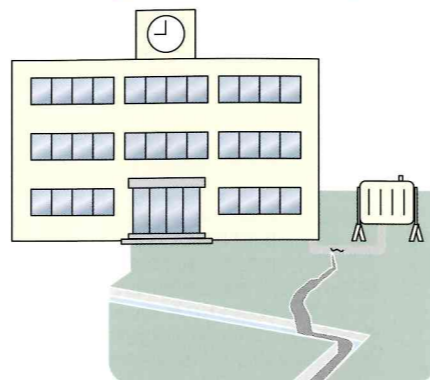
タンクからの 油流出事故にご注意!



油の流出などの水質事故により設置したオイルフェンスや油吸着マットなどの設置経費は、原因者の負担となります。

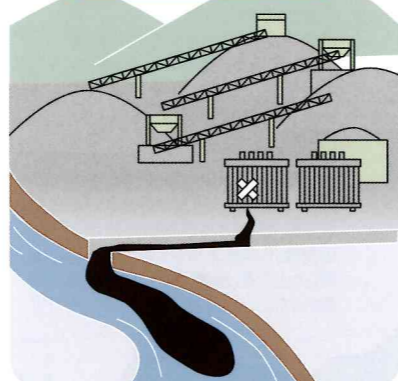
こんな事故がありました・・・

油の流出



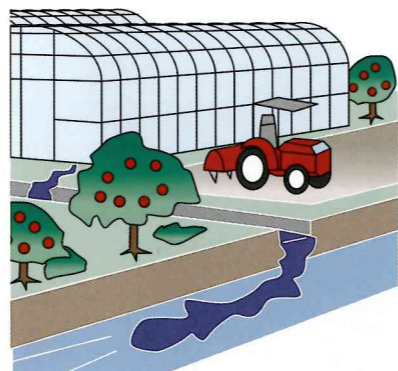
灯油タンクの配管が劣化し亀裂が入っていたため、100～150リットルの灯油が水路に流出した。
(平成26年12月1日)

油類の流出



屋外で保管していた変圧器が劣化し封入されていた絶縁油が水路を伝って河川に流出した。
(平成26年11月29日)

農薬の流出



農家の農業用タンクのバルブ不具合のため、農薬300リットルが水路を伝って河川に流出した。
(平成26年3月24日)



川へのやさしさは、 人へのやさしさです。

あなたの捨てた水を、下流の人々が利用しています。

あなたは、汚していませんか? 大切な水を・・・

暮らしの中で出される「生活排水」を、魚の棲めるきれいな水にするためには、これだけの水が必要です。あなたは、自然に大きな負荷をかけていませんか。

<p>味噌汁 (200ml) 1,500ℓ必要 (浴槽5杯分)</p>	<p>お米のとぎ汁 (約2ℓ) 1,200ℓ必要 (浴槽4杯分)</p>	<p>牛乳 (200ml) 3,000ℓ必要 (浴槽10杯分)</p>	<p>日本酒 (1合・180ml) 7,200ℓ必要 (浴槽24杯分)</p>	<p>そして 使用済み 天ぷら油 (500ml) 99,000ℓ必要 (浴槽330杯分)</p>
--	---	--	--	---

私たちは、知らない間に川を汚しています。家庭から出る生活排水は、汚水処理施設(下水道・集落排水・合併浄化槽)へ流しましょう。

料理に使った揚げ油を流すのは、汚染の原因です。
油を分解するためには、大量の水と時間が必要です。

対策 油はグル状に固め、ゴミと一緒に捨てましょう。

味噌汁、米のとぎ汁も汚染の原因です。
あたりまえのように、排水口に捨てていませんか?

対策 食べ残しをしないよう心がけましょう。また、無洗米を使うと、とぎ汁が出ません。

節水のため、お風呂の残り湯を使いましょう。
お湯で洗うと洗浄力もアップします。また、洗剤はリンを含まないものを使いましょう。

ポイント 汚れていないお湯は、捨てずに沸かして2度使いましょう。

排水口に古いストッキング、細かいゴミも取り除きます。
ちょっとした工夫が、美しい水環境を守ります。

ポイント 下水に流れ込んだゴミは、ネズミ等の発生を促す原因となり、家庭環境への影響も懸念されます。

図画部門 特選

上流部
[平田村] 阿部勝成さん

下流部
[岩沼市] 青木吳南さん

ポスター部門 特選

上流部
[伊達市] 小林花乃さん

下流部
[角田市] 大槻桃花さん

平成26年度 児童図画コンクール

水質事故では

川に油や化学薬品などが流れ出ると、水が臭くなったり、魚が死んだり、水が使えなくなったりします。また油の量が多いと火災のおそれもあります。

水質事故の傾向

事業所では施設の劣化、保管状況の点検不備、機械類の操作ミスによる油等の流出があります。一般家庭では暖房用灯油ホームタンクの栓の閉め忘れや、交通事故等を原因として水質事故が発生しています。不注意から水質事故になることが多いので、日頃の点検や作業手順の確認をして水質事故を防ぎましょう。

発生もしくは
発見したら

水質事故

直ちに仙台河川国道事務所・福島河川国道事務所や宮城県(土木事務所)・福島県(地方振興局)・市町村・消防署・警察署へご連絡ください。

阿武隈川水系水質汚濁対策連絡協議会

上流支局事務局
国土交通省 東北地方整備局 福島河川国道事務所
〒960-8584 福島県福島市黒岩字榎平36
TEL (024) 546-4331

下流支局事務局
国土交通省 東北地方整備局 仙台海川国道事務所
〒982-8566 宮城県仙台市太白区あすと長町四丁目1-60
TEL (022) 248-4131

