

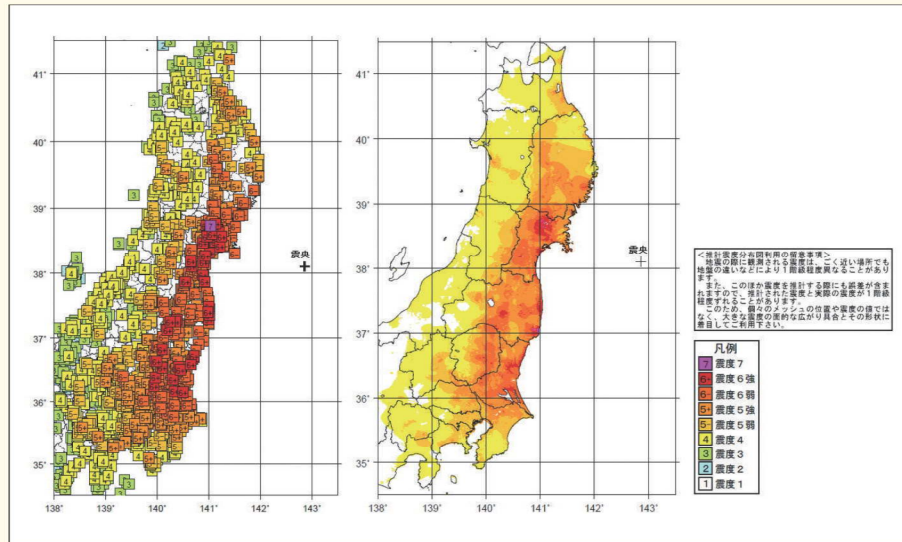
# 東北地方太平洋沖地震の発生

東北地方太平洋沖地震は、平成23年（2011年）3月11日午後2時46分、牡鹿半島の東南東約130km付近の海底、水深約24kmを震源として発生しました。地震の規模を示すマグニチュードは9.0で、日本観測史上最大を記録し、世界でも2004年のスマトラ島沖地震以来の規模の地震となりました。

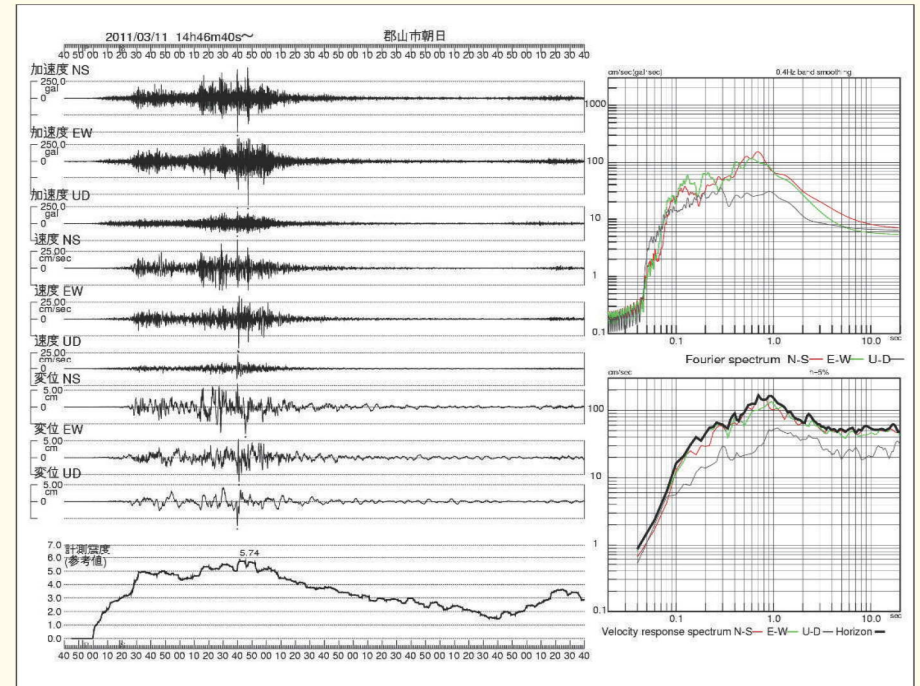
福島・宮城・岩手の揺れの大きかった各地域では建造物の倒壊など大きな被害をもたらしたほか、停電、断水などライフラインが寸断されました。

また、この地震により大規模な津波が発生、東北地方の沿岸部では、巨大津波が押し寄せ甚大な被害をもたらしました。この津波により東京電力福島第一原子力発電所の放射能漏れ事故が発生し、福島県を中心として広範囲に放射性物質が拡散し、住民に大きな不安を与えるとともに、福島第一原子力発電所近くの浜通りの自治体からは10万人を超える住民が広域避難をしなければならぬ事態を招きました。

## ■震度分布図



## ■東北地方太平洋沖地震の波形



上の表は、気象庁が公表している郡山市朝日の地震の波形である。東北地方太平洋沖地震では、午後2時46分40秒過ぎから3分以上にわり強い揺れが続いたことがわかる。その後も小さな揺れが続き長い揺れの地震であったことがわかる。

気象庁ホームページより転載  
URL:[http://www.seisvol.kishou.go.jp/eq/kyoshin/jishin/110311\\_tohokuchiho-taiheiyouoki/wave/L3114BF1.png](http://www.seisvol.kishou.go.jp/eq/kyoshin/jishin/110311_tohokuchiho-taiheiyouoki/wave/L3114BF1.png)

(1) 福島民報 2011年(平成23年)3月12日(土曜日)

**福島民報**

発行所 福島民報社  
 〒965-8501 福島市大町1-17  
 電話(0249)241-1111  
 編集局 〒965-8502 福島市大町1-17  
 電話(0249)241-1111  
 印刷局 〒965-8502 福島市大町1-17  
 電話(0249)241-1111  
 〒965-8502 福島市大町1-17  
 電話(0249)241-1111

# 死者97人、不明490人超



東日本大震災  
県内被害拡大

長野北部  
震度6強

原発立地全4町民避難

全国死者217人、不明681人

号外

東日本大震災  
県内被害拡大

長野北部  
震度6強

原発立地全4町民避難

全国死者217人、不明681人

津波で広い範囲に被害を受けた南相馬市。奥は東北電力原町火力発電所＝共同通信社へりから

名産地の死者数 (12日午前8時現在、警察庁発表)

岩手	67人
宮城	44人
福島	177人
茨城	8人
千葉	9人
東京	4人
神奈川	4人
合計	217人

国内被害 死者・不明千数百人

陸前高田 長野、新潟で震度6

東日本大震災と表記

特別号外

福島民友新聞社  
 〒965-8501 福島市大町1-17  
 電話(0249)241-1111  
 〒965-8502 福島市大町1-17  
 電話(0249)241-1111

**福島民友**

2011年(平成23年)  
3月12日(土曜日)

ご購読申し込みは  
0120-152214へ  
http://www.minyu-net.com/

# 原発2万人避難



東日本大震災  
第1、第2で事態緊迫

県内死者70人不明126人

国内被害  
死者・不明千数百人

陸前高田 長野、新潟で震度6

東日本大震災と表記

号外

東日本大震災  
第1、第2で事態緊迫

県内死者70人不明126人

国内被害  
死者・不明千数百人

陸前高田 長野、新潟で震度6

東日本大震災と表記

津波被害を受けた南相馬市。津波が流れ、津波は基礎部分を残して押し流された。12日午前8時50分、共同通信社へりから

国内被害 死者・不明千数百人

陸前高田 長野、新潟で震度6

東日本大震災と表記