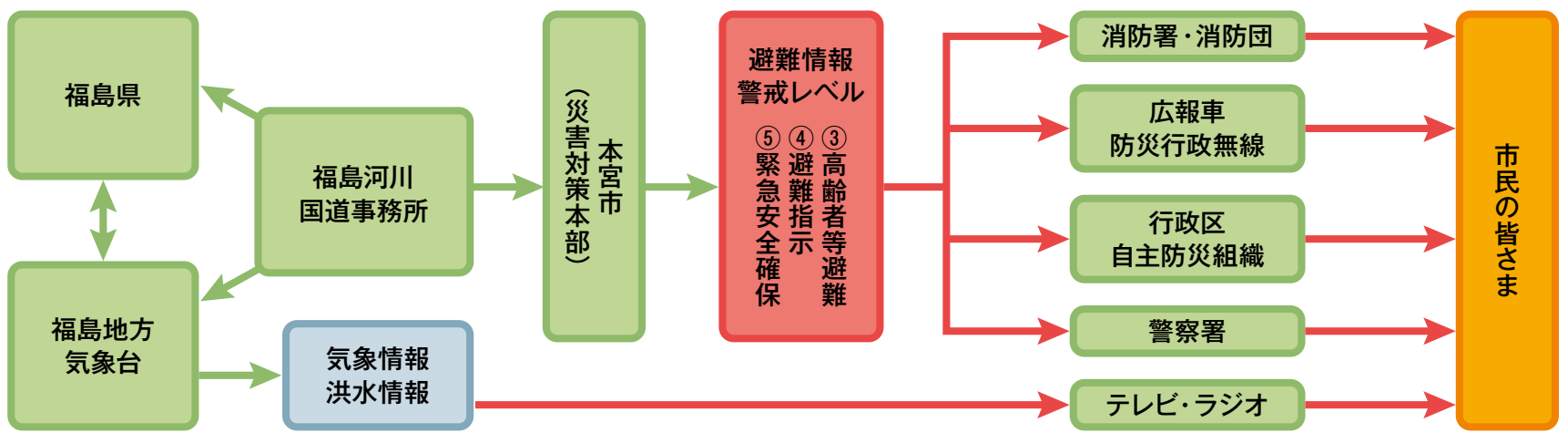


自然災害時は、皆さまへ次の伝達ルートで情報をお知らせします。



災害用伝言ダイヤルの使い方

災害用伝言ダイヤルとは？

NTTでは、災害発生時に、被災地への通話がつながりにくい状況の場合、被災地内の安否等の情報を音声で録音、再生する「災害用伝言ダイヤル」を設置します。NTT「災害用伝言板 (web171)」との連携により、伝言内容を相互に確認が可能。「171」をダイヤルし利用ガイダンスに従って、伝言の録音・再生を行って下さい。

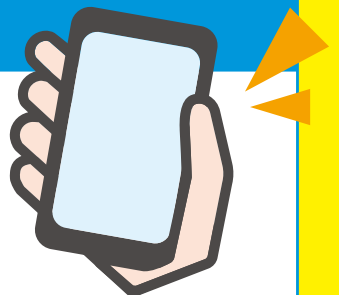
伝言の録音	171-1-000-000-0000 (被災地の方の電話番号)	伝言保存期間	運用期間終了まで
伝言の再生	171-2-000-000-0000 (被災地の方の電話番号)	伝言蓄積数	1電話番号あたり1~20件 (提供時にお知らせいたします)
利用可能電話	加入電話、ISNネット、公衆電話、ひかり電話からご利用できます。 ※ISNネット、ひかり電話でダイヤル式電話をお使いの場合にはご利用になれません。 ※携帯電話やPHS、他通信事業者の電話からのご利用については、ご契約の各通信事業者にお問い合わせ下さい。	伝言内容	1伝言あたり30秒以内

気象・防災情報を入手し事前の準備などに生かしましょう。



本宮市ホームページ

<https://www.city.motomiya.lg.jp/>



◎気象庁

気象庁が発表する気象情報・地震・津波情報・データ・火山・気候・環境・海洋情報など

<http://www.jma.go.jp/jma/index.html>



◎内閣府「防災情報システム」

全国の地震・津波・気象・河川・被害状況・ライフライン・災害救助や生活支援など

<https://bousai-system.go.jp/index.jsp>



◎気象庁 (気象警報・注意報:本宮市)

気象警報や注意報 (本宮市) を確認出来るウェブサイト

https://www.jma.go.jp/bosai/warning/#area_type=class20s&area_code=0721400&lang=ja



◎NHKあなたの天気・防災 (本宮市)

天気や災害情報 (本宮市) をまとめてお伝えするウェブサイト

<https://www.nhk.or.jp/kishou-saigai/city/weather/07214000721400/>



◎国土交通省「川の防災情報」

全国の水位・雨量・レーダー雨量・ダム・水質・積雪深・河川の予警報など

<https://www.river.go.jp/kawabou/ipTopGaikyo.do> (スマホ版)
<https://www.river.go.jp/s/n0105010/>



◎福島県河川流域総合情報システム

雨量・水位状況、気象情報、水防情報、土砂災害警戒情報など

https://kaseninf.pref.fukushima.jp/web_pub/riverMap_1.html



◎「Yahoo!防災速報」(ヤフー株式会社)

避難情報や緊急地震速報、津波予報、豪雨予報等の災害情報や今後の予報・予測を緊急のお知らせとして通知するヤフー株式会社のサービスです。

<https://emg.yahoo.co.jp/>



◎「キキクル」(危険度分布)の通知サービス

気象庁で公表している、大雨による「土砂災害」「浸水害」「洪水災害」の危険度の高まりを5段階の色分けで地図上に表示する「危険度分布(愛称:キキクル)」。

大雨による危険の高まりをアプリやメールなどで知らせてくれる通知サービスを、気象庁の協力のもと、民間事業者5社が提供しています。
https://www.jma.go.jp/jma/kishou/knownbosai/ame_push.html

