

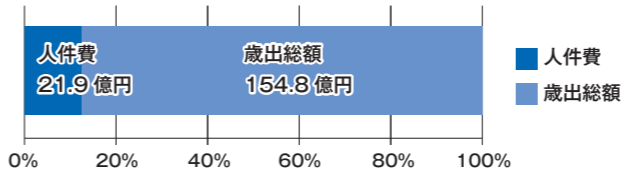
お知らせ
します

市の職員給与と職員数

「本宮市人事行政の運営等の状況の公表に関する条例」に基づき、市職員の給与や職員数、勤務条件などの人事行政の運営状況について公表します。

職員給与の状況

歳出総額に対する人件費(平成24年度)



人件費の内訳(平成25年度当初予算)

給料	9.6	期末・勤勉他当	3.6	職員手当	1.2	総額	14.4
----	-----	---------	-----	------	-----	----	------

(単位: 億円)

一般行政職の給与などの状況

職員の平均年齢と平均給料月額 (平成25年4月1日現在)

平均年齢	45歳3カ月
平均給料月額	340,989円

初任給(平成25年4月1日現在)

大学卒	175,100円	高校卒	142,500円
-----	----------	-----	----------

職員手当(平成25年4月1日現在)

区分	6月	12月	計
期末手当	1.225月	1.325月	2.550月
勤勉手当	0.675月	0.675月	1.350月
計	1.900月	2.000月	3.900月

特別職の報酬などの状況

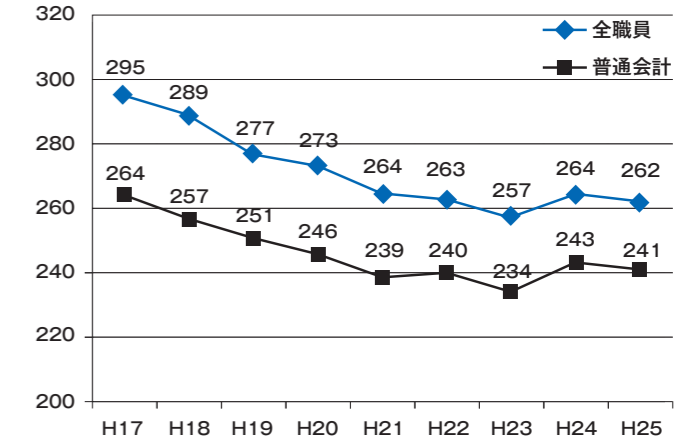
(平成25年4月1日現在)

区分	給料・報酬月額	期末手当
市長	736,000円	6月期 1.40月
副市長	630,000円	12月期 1.50月
教育長	579,600円	計 2.90月
議長	414,000円	6月期 1.40月
副議長	322,000円	12月期 1.50月
常任委員長	310,000円	計 2.90月
議会運営委員長	300,000円	
議員		

※市長については、給料月額の10分の2を減額し、副市長・教育長については、給料月額の10分の1を減額しています。

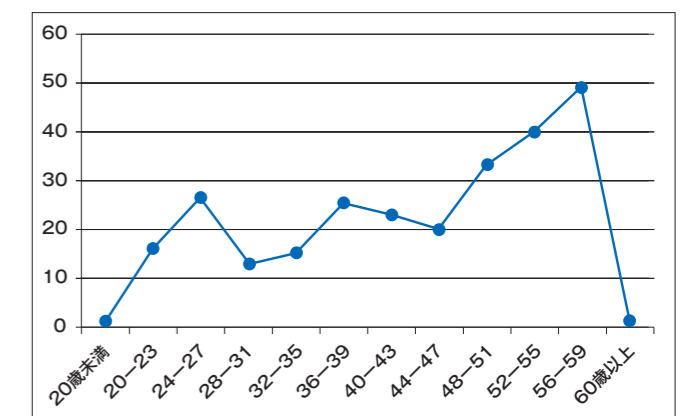
職員数の状況

職員数の推移(各年4月1日現在)



本市は平成19年1月1日に合併したことから、合併前の人数については、旧本宮町、旧白沢村の合計の人数を掲載しています

年代別職員構成(平成25年4月1日現在)



職員の採用・退職 (平成24年4月2日～平成25年4月1日)

採用者数	11人
退職者数	13人

◆問い合わせ先
総務課 職員係
☎33-1111(内線226)

11月2日、スマイルキッズパークの屋内遊び場増築部分が完成し、リニューアルオープンしました。

今回増築したのは、小学生を対象としたアスリートエリアで、クライミングウォールをはじめ、うんていや登り棒など子どもたちの運動機能を高める目的の遊具を設置しました。アスリートエリアは、子ども元氣復活交付金を活用して完成した県内初の施設となりました。

子どもたちの笑顔を応援 スマイルキッズパーク リニューアルオープン



根本復興相もオープン を祝う

オープニングセレモニーには、根本復興大臣も来賓として訪れ、テープカットをしてリニューアルオープンを祝いました。

大臣は「復興には、ハード面とソフト面両方の整備が必要になる。その二つを組み合わせ第一号のスマイルキッズパークから子どもたちが元氣に成長してもらいたい」と語りました。

元氣に遊び回る子ども たちの姿

オープン当日は、親子連れなど約670人が訪れました。子どもたちは、新しい遊具に目を輝かせながら遊んでいました。

近年、福島の子どもの体力低下が心配されますが、このキッズパークを通して、体力の向上を目指していきます。



1. テープカットの様子 2. 根本復興相が視察しました 3. 4. 5. うんていやクライミングなど小学生向け遊具を整備しました