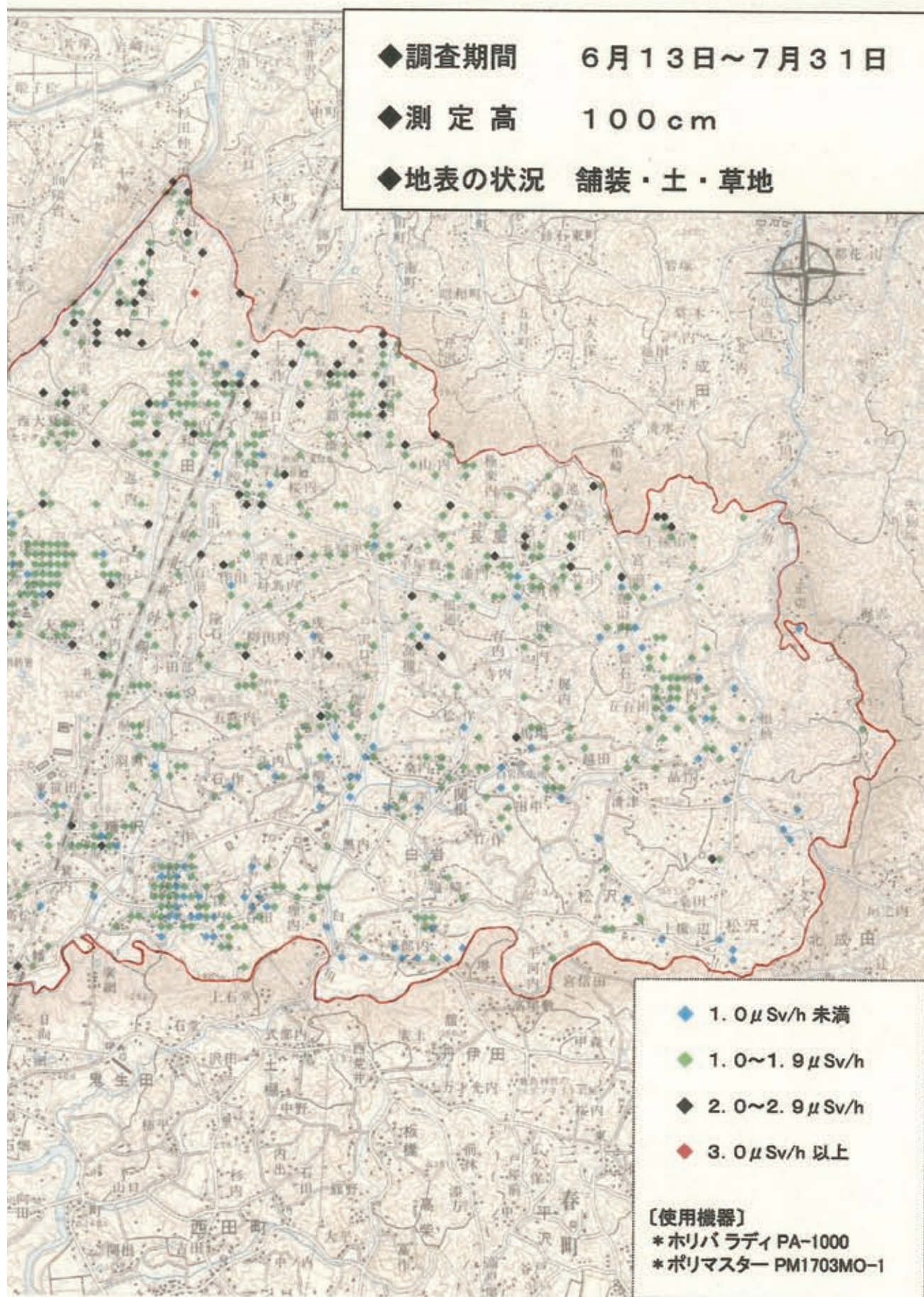


線量マップ



市民の皆さんのご協力により
放射線量マップができあがりました

本宮市放射

本宮市では市民の皆さまが測定したデータを集約し、放射線量マップを作成いたしました。皆さまのご協力に感謝いたします。

※表示については、それぞれのメッシュ（70m×100m）内の測定結果を基に色分けしています。なお、メッシュ内に複数の測定結果がある場合は、その結果の平均値とします。

※測定の結果、〔舗装〕→〔土・砂利〕→〔芝生・草地〕の順で高くなる傾向にあります。

※2.0 μ Sv/h以上の129地点は、地表の状況が「土」や「草地」での測定結果がほとんどです。

※3.0 μ Sv/h以上の1地点は、市で測定したもので雑草が繁茂した箇所の測定値となります。

※マップの作成により線量が比較的高い地域が把握でき、国・県が行う自動車走行サーベイ調査や詳細調査の基礎資料にも活用させていただいています。

