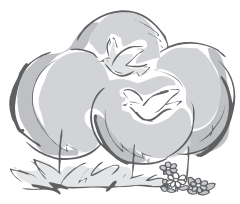


お知らせ

本宮市の「花・木・鳥」を募集します！



本宮市の誕生により、本宮市のイメージにふさわしい「花」「木」「鳥」を募集します。長い歴史と伝統を引き継ぎ、「水と緑と心が結びあう未来に輝くまちづくり」を目指す本宮市のイメージにふさわしい「花」「木」「鳥」のご応募をお待ちしています。

◆募集の基準

- ① 本宮市のイメージにふさわしいこと。
- ② 本宮市になじみの深いこと。
- ③ 本宮市に親しまれていること。
- ④ その他、本宮市を象徴するもの。

◆応募資格

本宮市に住所のある方。
※応募は1人1回とします。
募ください。

◆応募方法

郵送、持参、ファックス、Eメールのいずれかで、下記の必要事項を記入のうえご応募ください。

なお、募集案内パンフレットを各世帯に配布しますので印刷されているはがきをご利用いただけます。

また、応募用紙以外の用紙やはがきでも、ご応募いただけます。

応募箱は、本宮市役所、白沢総合支所、中央公民館、白

沢公民館、しらさわ夢図書館、総合体育館、白沢体育館、市民プール、岩根出張所・白岩出張所へ設置します。

◆必要事項

- ・「花」・「木」・「鳥」それぞれ1点
- ・選んだ理由（「花」・「木」・「鳥」それぞれ）
- ・郵便番号
- ・住所
- ・氏名（ふりがな）
- ・年齢
- ・職業（学生の場合は学校名と学年）
- ・電話番号

◆応募期間

平成19年3月1日(木)から3月30日(金)まで
(郵便は当日消印有効)

◆賞金

採用作品 それぞれ1点につき 賞金10,000円
※採用作品を応募された方の中から抽選で一名を選定します。

※応募者が学生の場合は、図書券とします。

※採用作品を応募された方全員に認定証を交付します。

◆発表表

採用作品は、広報もとみやおよびホームページ等に掲載します。また、入選者には直接通知します。

◆応募先・問い合わせ先

▽本宮市役所 秘書広報課
〒969-1119 2
本宮市本宮字万世212
☎33-11111
(内線223・222)
FAX 34-3138
Eメール
kouhou@city.motomiya.lg.jp
▽白沢総合支所 地域振興課
〒969-1129 2
本宮市糠沢字小田部1
☎44-2111
(内線511・512)
FAX 44-2447
Eメール
shisho-chiniki@city.motomiya.lg.jp

花・木・鳥選定委員募集！

本宮市の花木鳥選定にあたっては、「選定委員会」を設けることにしていますが、委員構成として、一般公募による委員も2人ほど予定しています。選定に参加してみたいという方、ぜひご応募ください。

- ◆**応募資格**：市内に住所を有する、20歳以上の方（学生をのぞく）
- ◆**応募方法**：住所、氏名、性別、年齢、職業、電話番号、応募理由を明記したものを持参または郵便、FAX、電子メールにより、ご応募ください。
- ◆**応募期間**：3月20日まで
- ◆**決定および発表**：選考の結果は、ご本人あて、後日通知いたします。
- ◆**応募先、問い合わせ先**：上記、花・木・鳥応募先に同じ

「広報もとみや」 有料広告を募集します

本宮市では、毎月1日発行の「広報もとみや」に掲載する広告を募集します。

◆掲載位置

「広報もとみや」の表紙と最終ページを除く各ページの
下1段

◆掲載規格

- ① 1 枠：1 ページの下1 段
(縦45×横173 ミリ)
- ② 半 枠：下1 段の2 分の1
(縦45×横86 ミリ)

◆広告掲載料

- (1 回あたり)
- ① 1 枠：20,000 円
- ② 半 枠：10,000 円

◆広告掲載料

- (1 回あたり)
- ① 1 枠：20,000 円
- ② 半 枠：10,000 円

※12 カ月連続での掲載となつ

た場合は、12 カ月目は無料で掲載します。

◆広告募集期間

平成19年4月号から平成20年3月号まで

◆申込方法

申込書に必要事項を記入のうえ、原稿案を添えてお申し込みください。

◆広告原稿

掲載が決定した広告主の方には、指定する日までに、原稿を提出していただきます。

◆問い合わせ先

秘書広報 広報広聴係
☎33-11111
(内線223)